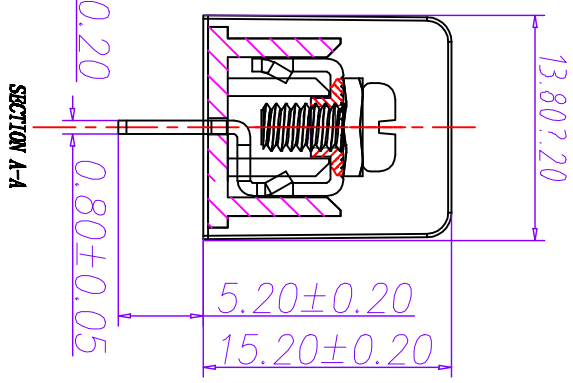
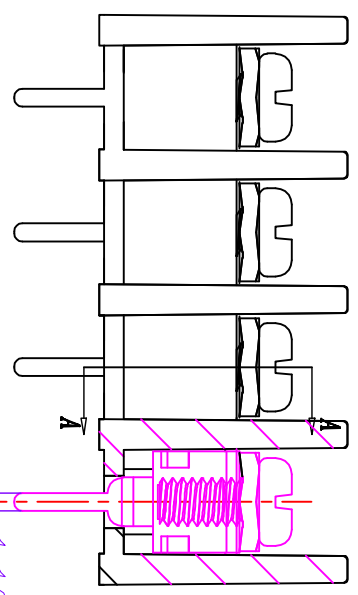
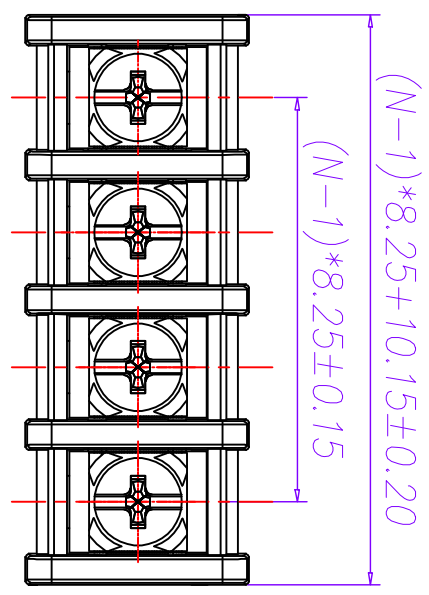
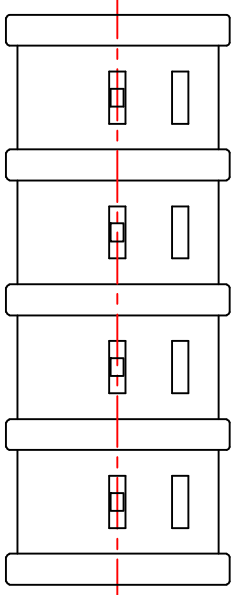


编号	修改原因	制图	审核	日期



22~12 AWG
2.5mm²



20A
300V
WJ35
NBWJ

材质及规格处理
 塑件: PA66 UL 94V-0
 端子: 黄铜, 0.7厚 镀锡
 螺丝: 钢, M3镀锌

性能
 额定电压/电流: 300V/20A
 使用温度: -40°C~+105°C
 耐电压: AC2000V/Min
 绝缘阻抗: 500MΩ/DC500V
 适用线径: 22~12AWG 2.5mm²
 最大锁紧扭力: 0.5N.m 4.4lb.in

编码原则
 WJ35C-B - X X X X X X

客户下板类型
 V: 180度
 胶芯颜色
 1: 灰色 2: 蓝色
 3: 黑色 4: 绿色
 端子电镀规格
 0: 半金锡 6: 全锡
 7: 镀锌
 零件型号
 S: 公头 P: 母座
 产品Pin数
 02-24

尺寸公差:
 X ±0.1
 .XX ±0.05
 .XXX ±0.01

角度公差:
 X ±2°
 .X ±1.5°
 .XX ±1°

图例类型 客户图例
 比例 1:1
 图例 1\1

批影法	单位	品名	WJ35C-B
	mm	产品系列	系列
纸张尺寸	A4		

