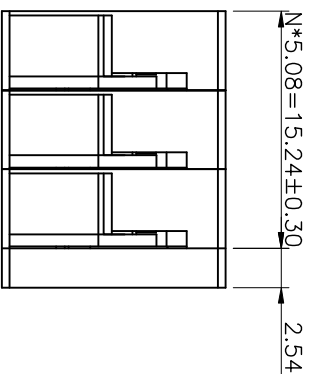


N:表示产品的pin数



序号	修改原因	日期	审核	批准

• 材质及电镀
 簧片：不锈钢(SUB301)
 焊针：黄铜，镀锡
 塑件：PA66 UL94V-0

• 机械性能
 温度范围：-40° C+105° C
 瞬时温度：+250° C 5秒
 剥线长度：10mm

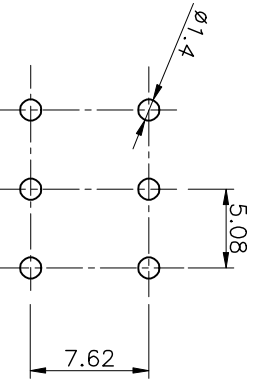
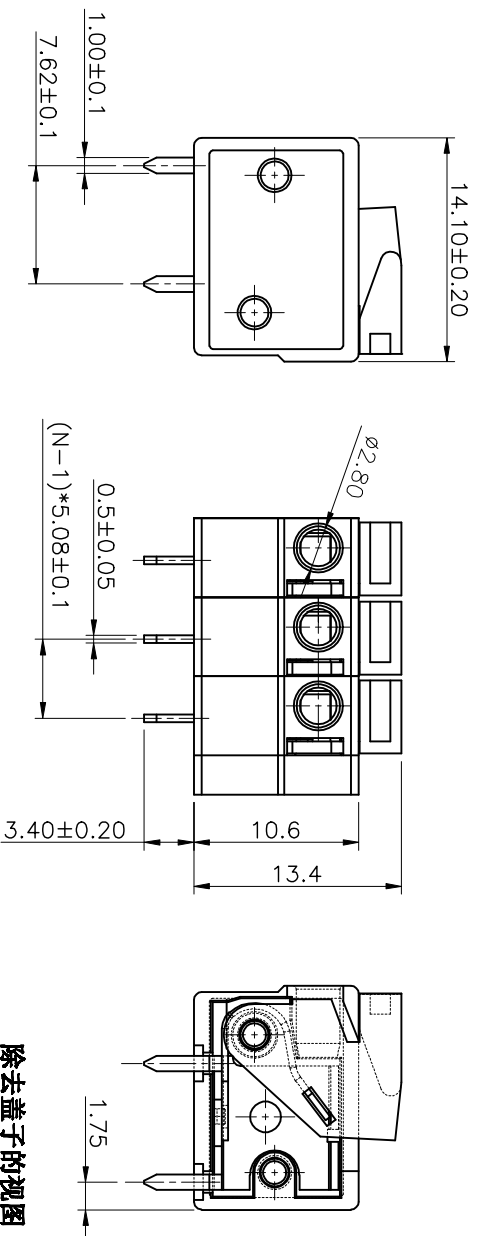
• 电气性能
 额定电压：300V
 额定电流：10A
 接触电阻：20mΩ
 绝缘电阻：5000Ω\1000V
 耐电压：AC2000V\1Min
 使用线径：22-14AWG 1.5mm²

编码原则

WJ142R- X X X X X

客户下板内型
 R:90度折弯
 胶芯颜色
 3: 黑色 4: 绿色
 端子电镀规格
 0: 半金锡 6: 全锡
 零件型号
 S: 公头 P: 母座
 产品Pin数
 01-X

除去盖子的视图



RECOMMEND PCB LAYOUT(TOLERANCE=±0.05)

尺寸公差:		角度公差:		投影视		规格式端子台	
X, .X	±0.20	X, .X	±2°	单位	mm	规格	WJ142R系列
.XX	±0.15	.XX	±1.5°	标注尺寸	A4	产品系列	WJ142R系列
.XX	±0.10			比例	1:1	图页	1\1
图例编号	WJ142R-XXXX						