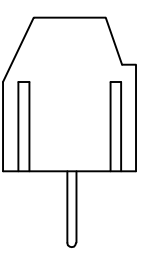
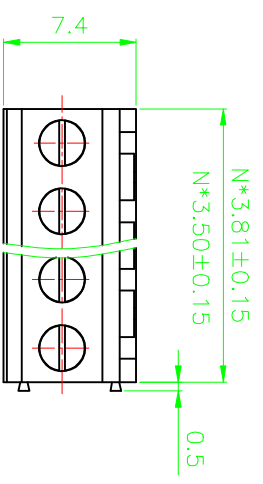


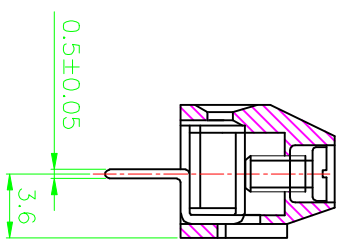
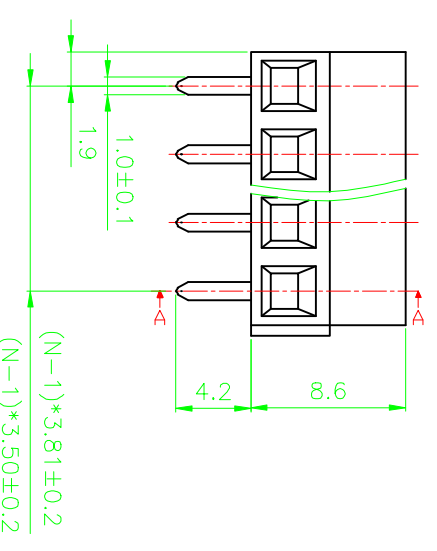
1	2	3	4	5	6	7	8
编号	修改原因	制图	审核	标准			



180度插板类型

- 材质及电镀
螺 丝：M2 钢 镀锌
触点材料：黄铜
焊 针：黄铜, 镀锡
塑 件：PA66, UL94V-0
裂线长度: 5-6mm
- 机械性能
温度范围：-40 C+105 C
瞬时温度：+250 C 5秒
扭力：0.2Nm (1.71lb. in)
裂线长度: 5-6mm

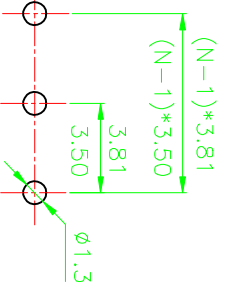
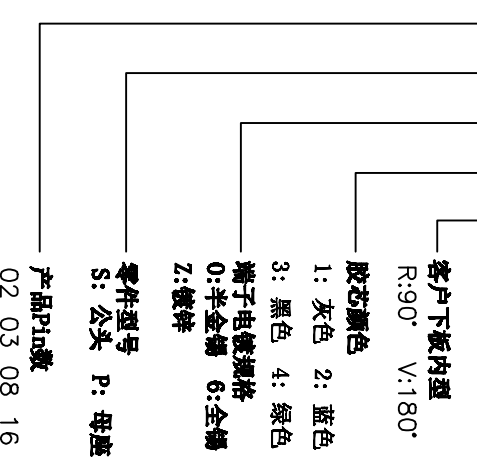
- 电气性能
额定电压：300V
额定电流：10A
接触电阻：20mΩ
绝缘电阻：5000Ω\1000V
耐电压：AC2000V\1Min
使用线径：30-16AWG 1.5mm²



剖面A-A

编码原则

WJ124 - X X X X



RECOMMEND PCB LAYOUT (TOLERANCE=±0.05)

尺寸公差:	角度公差:	投影法	单位	品名	款式挂线端子
X, ±0.60	X, ±5°	第一角法	mm	间距3.50, 3.81MM	
.XX, ±0.38	.X, ±3°		A4	产品系列	
.XX, ±0.25	.XX, ±2°	客户图版		WJ124 系列	
图版编号	比例	1:1	图页	1\1	