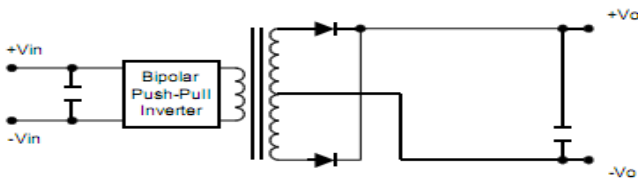




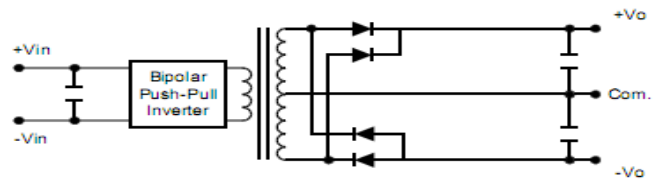
| 产品型号       | 输入电压<br>Vin(VDC) | 输入电流<br>空载(mA) | 输入电流<br>满载(mA) | 输出电压<br>Vout(VDC) | 输出电流<br>(max.mA) | 满载效率<br>(%TYPE) |
|------------|------------------|----------------|----------------|-------------------|------------------|-----------------|
| F1205S-W25 | 12               | 6              | 28             | 5                 | 50               | 74              |
| F1212S-W25 | 12               | 5              | 26             | 12                | 21               | 80              |
| F1215S-W25 | 12               | 7              | 27             | 15                | 17               | 78              |
| F2405S-W25 | 24               | 5              | 14             | 5                 | 50               | 75              |
| F2412S-W25 | 24               | 4              | 14             | 12                | 21               | 77              |
| F2415S-W25 | 24               | 4              | 14             | 15                | 17               | 76              |
| F0503S-W5  | 5                | 16             | 139            | 3.3               | 150              | 72              |
| F0505S-W5  | 5                | 12             | 133            | 5                 | 100              | 75              |
| F0512S-W5  | 5                | 18             | 135            | 12                | 42               | 74              |
| F1205S-W5  | 12               | 11             | 56             | 5                 | 100              | 74              |
| F1212S-W5  | 12               | 10             | 52             | 12                | 42               | 80              |
| F1215S-W5  | 12               | 10             | 53             | 15                | 34               | 78              |
| F2405S-W5  | 24               | 6              | 28             | 5                 | 100              | 75              |
| F2412S-W5  | 24               | 7              | 27             | 12                | 42               | 77              |
| F2415S-W5  | 24               | 8              | 27             | 15                | 34               | 76              |
| F0503S-W75 | 5                | 22             | 230            | 3.3               | 227              | 65              |
| F0505S-W75 | 5                | 22             | 200            | 5                 | 150              | 75              |
| F0512S-W75 | 5                | 14             | 214            | 12                | 63               | 70              |
| F0515S-W75 | 5                | 14             | 208            | 15                | 50               | 72              |
| F1205S-W75 | 12               | 15             | 90             | 5                 | 150              | 70              |
| F1212S-W75 | 12               | 12             | 80             | 12                | 63               | 78              |
| F1215S-W75 | 12               | 10             | 83             | 15                | 50               | 75              |
| F1512S-W75 | 15               | 7              | 65             | 12                | 63               | 77              |
| F1515S-W75 | 15               | 7              | 66             | 15                | 50               | 76              |
| F0505S-1W  | 5                | 27             | 263            | 5                 | 200              | 76              |
| F0512S-1W  | 5                | 26             | 256            | 12                | 84               | 78              |
| F0524S-1W  | 5                | 26             | 256            | 24                | 42               | 78              |
| F1212S-1W  | 12               | 12             | 107            | 12                | 84               | 78              |
| F1215S-1W  | 12               | 11             | 104            | 15                | 67               | 80              |
| F2405S-1W  | 24               | 8              | 54             | 5                 | 200              | 77              |
| F2409S-1W  | 24               | 8              | 54             | 9                 | 111              | 77              |
| F2412S-1W  | 24               | 8              | 54             | 12                | 84               | 77              |
| F2415S-1W  | 24               | 7              | 55             | 15                | 67               | 76              |
| F0503S-2W  | 5                | 60             | 571            | 3.3               | 606              | 70              |
| F0505S-2W  | 5                | 42             | 513            | 5                 | 400              | 78              |
| F0512S-2W  | 5                | 26             | 500            | 12                | 167              | 80              |
| F1205S-2W  | 12               | 22             | 222            | 5                 | 400              | 75              |
| F1212S-2W  | 12               | 20             | 208            | 12                | 167              | 80              |
| F1215S-2W  | 12               | 18             | 214            | 15                | 133              | 78              |
| F2405S-2W  | 24               | 8              | 111            | 5                 | 400              | 75              |
| F2412S-2W  | 24               | 8              | 101            | 12                | 167              | 82              |
| F2415S-2W  | 24               | 8              | 98             | 15                | 133              | 85              |

工作原理图:

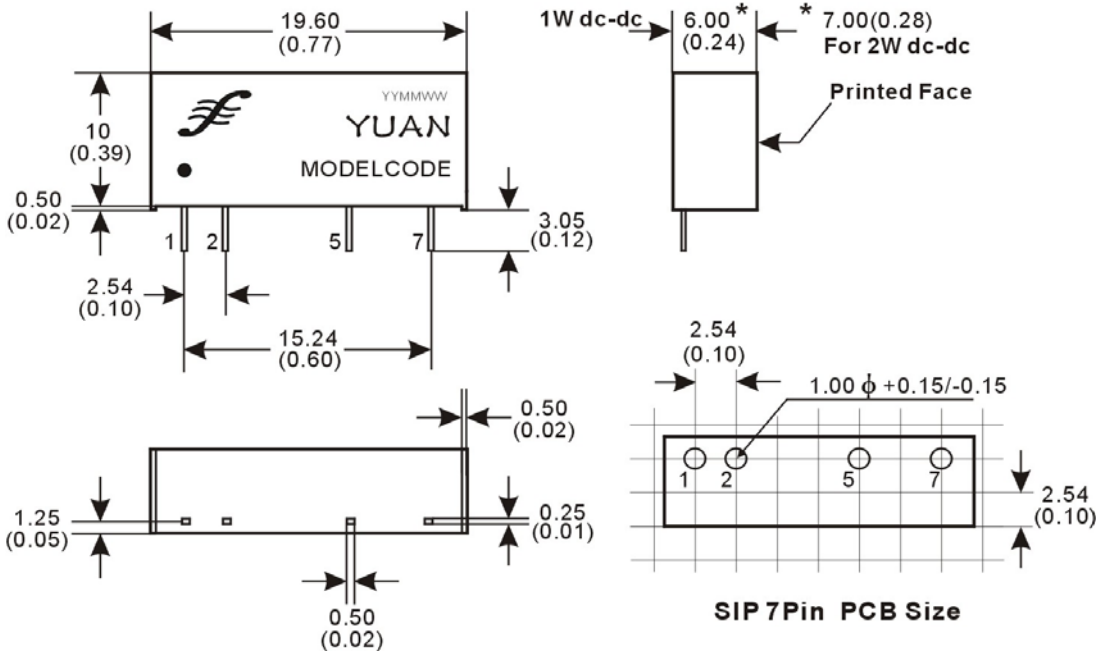
Single Output



Dual Output



外形及 PCF 布板参考尺寸

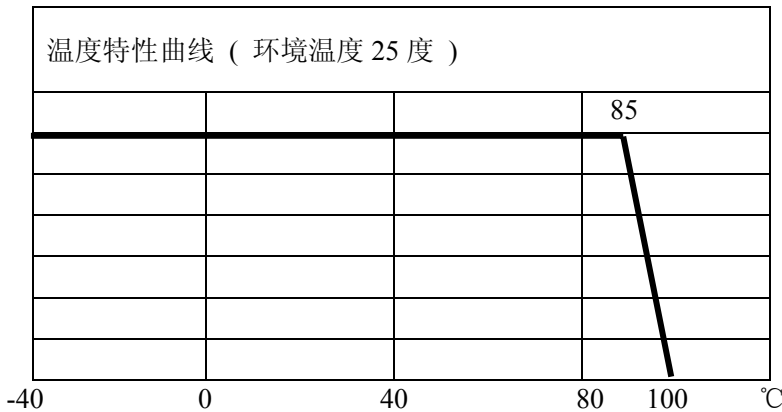


温度特性曲线和引脚描述

Output

温度特性曲线 ( 环境温度 25 度 )

0.5W  
1.00W  
2.00W

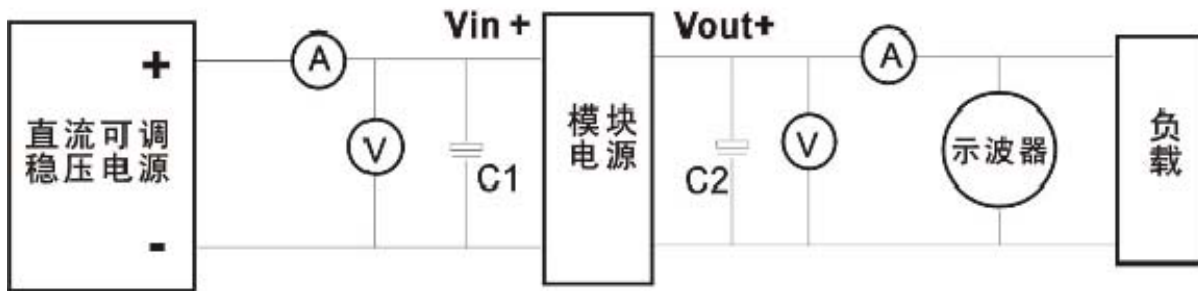


| Pin 引脚 | 引脚功能说明 |      |     |
|--------|--------|------|-----|
| 1      | +      | Vin  | 输入正 |
| 2      | -      | Vin  | 输入负 |
| 3      |        |      | 空脚  |
| 4      |        |      | 空脚  |
| 5      | -      | Vout | 输出负 |
| 6      |        |      | 空脚  |
| 7      | +      | Vout | 输出正 |

- 产品设计与规格如有更改,恕不另行通知。

## SUNYUAN DC-DC模块电源产品检测方法

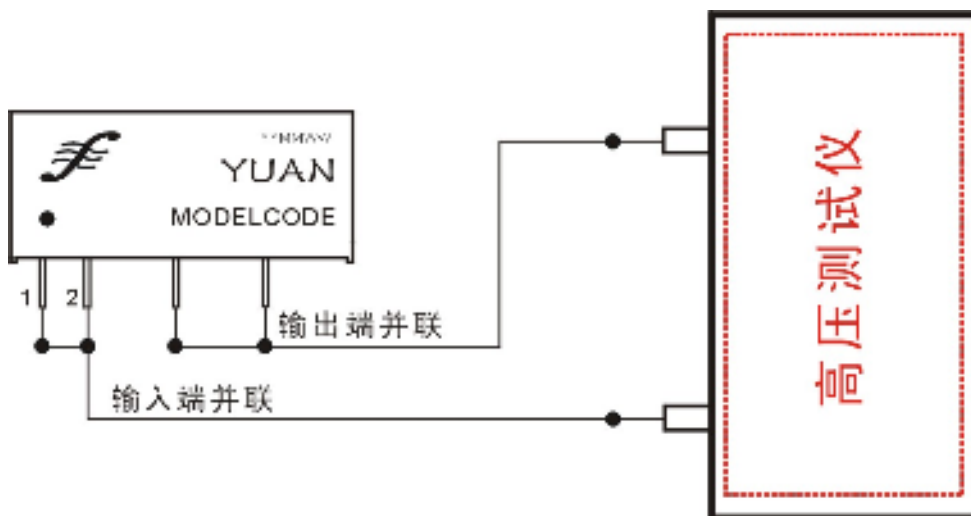
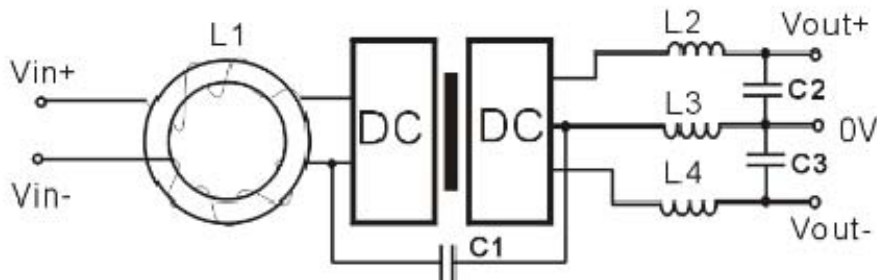
测试采用标准的开尔文四端输入和额定负载（如图）。  
测试条件：室温 $T_A=25^{\circ}\text{C}$ ，湿度： $<75\%$ 。标称输入和额定负载。



DC-DC 模块电源产品检测参考图

## DC-DC 减小噪声共模干扰的参考方法

模块电源在开关频率工作下会产生共模和差模噪声。减少噪声和噪声的方法是在输入、输出端加上无源LC或RC（损耗较大）滤波网络。L的自身谐振频率要远高于模块的开关频率，允许通过的电流值也最好选在模块最大输入电流的两倍以上，内阻要较小以降低直流损耗。对于固定频率的模块，可以计算其滤波网络参数，一般的差模噪声很小只需在输入外接L1（共模扼流圈），即可满足要求。



输入与输出间隔离测试参考图