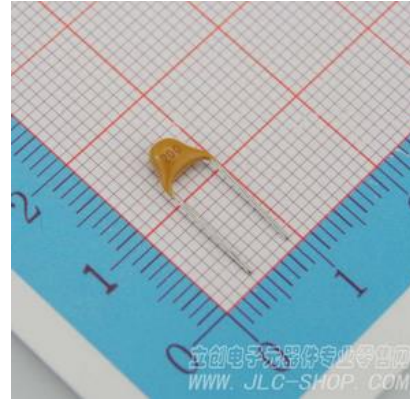


直插独石电容

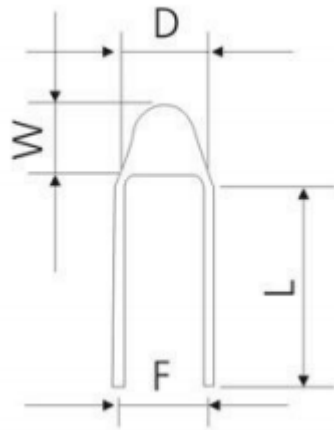
20pF (200) $\pm 5\%$

标称容量：20pF

容量允许偏差： $\pm 5\%$



尺寸大小



D: 5.0mm(max)
d: 0.5 ± 0.06 mm

W: 5.0mm(max)
T: 3.0mm(max)

F: 5.08 ± 0.5 mm

L: 10 ± 0.5 mm